

Des outils intelligents...

Les outils sont regroupés dans des blocs outils selon leur fonctionnalité. Ainsi l'opérateur va aller chercher directement dans le bloc spécifique l'outil dont il a besoin. Chacun de ces blocs peut être paramétré par l'utilisateur afin de ne comporter que les outils dont il va avoir besoin. L'accès à la fonction est très rapide et très simple puisqu'il suffit de cliquer sur l'icône pour activer la fonction correspondante.

REFERENTIELS

Origine



- Origine Magique : automatisation des séquences définissant un Référentiel
- Plan Primaire
- Cône Primaire
- Cylindre Primaire
- Dégauchissage
- Zéro pièce
- Mémorisation des Référentiels

OUTILS DE MESURE

Mesure



- Mesure Magique
- Point
- Droite
- Arc
- Cercle
- Rainure
- Forme gauche
- Plan
- Cône
- Cylindre
- Sphère
- Distance
- Angle
- Change le Type résultat
- Plan magnétique
- Equation, formule

TOLÉRANCEMENT

Tolérances



- Bi-directionnelle
- Localisation, CMM
- CMMin
- Battement
- Circularité, Sphéricité
- Concentricité
- Angle
- Rectitude
- Parallélisme
- Coplanéité
- Perpendicularité
- Largeur
- Cylindricité
- Planéité

GESTIONNAIRE DE VUES

Vue



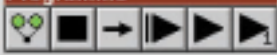
L'ensemble des figures mesurées et calculées se retrouvent dans la vue pièce qui est totalement paramétrable grâce à un certain nombre d'outils :

- Une ou 4 perspectives indépendantes
- 8 angles de perspective
- Zooms avant, arrière...
- Orienteur de vue manuel
- Couches colorées par type de figures

PROGRAMMATION

La programmation offre à l'utilisateur un outil puissant, complet et simple d'utilisation.

Programme



- Programmation manuelle ou CNC
- Copier/coller : boucles
- Programmation conditionnelle
- Palletisation
- Programmation automatique à partir de fichiers CAO : IGES, etc
- Gestion de chargeur multi-palpeurs



Le QC 5300 peut se connecter sur des encodeurs de type : ACU-RITE (TTL), HEIDENHAIN (Sinus) mais aussi sur la plupart des types existants.

OPTIONS :

Dans un souci de fournir à l'opérateur un outil le plus complet possible, le QC 5300 offre un certain nombre d'options :

- Ecran 17 pouces au lieu de 15
- VED : mesure par caméra vidéo N & B ou couleur
- CNC 2 ou 3 axes avec la focalisation automatique pour le VED
- Gestion automatique de l'éclairage
- Gestion d'un chargeur de palpeurs

Le QC 5300 est :

- Garanti 1 an pièces et M.O.
- Conforme aux normes CE

Caractéristiques techniques

CPU	Pentium II 450 MHz
RAM	128 Mo
Disque dur	4.3 Go
Lecteur CD Rom	32X IDE
Lecteur disquette	1.44 Mo
Moniteur	Couleur 15" super VGA
Souris	Souris et tapis Inclus
Système d'exploitation	WINDOWS NT Français
Entrées	Encodeurs, Palpeur Commande au pied
Ports	Parallèle et Série
Alimentation	120 / 220 volts
Corrections géométriques	CSLE, CNLE, 3D

Cette description n'est pas contractuelle, la configuration est évolutive en fonction du marché actuel du matériel informatique.



ACU-RITE®

Siège social : 2, avenue de la Cristallerie
92316 SÈVRES CEDEX
Tél : 01 46 29 00 60
Fax : 01 45 07 24 02

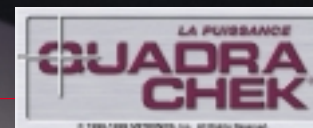
Agence de Lyon : 4, rue Claude-Veyron
69007 LYON
Tél : 04 37 28 62 86
Fax : 04 37 28 62 85

Agence Centre-Ouest : Pierre Geoffroy
18, rue Bouffandeau
17400 LA BENATE
Tél : 05 46 59 72 44
Fax : 05 46 59 72 72

MESURE TRIDIMENSIONNELLE

QC 5300

Un logiciel 3D à vos mesures



QC 5300 : le logiciel 3D à vos mesures

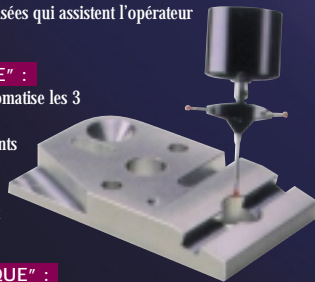


Le QC 5300 répondra toujours à vos besoins. Il est tellement simple d'utilisation, complet et modulable que vous allez vous forger un outil sur mesure correspondant précisément à vos applications :

- **Mesure** : Palpeur contact ou/et mesure sans contact par caméra CCD ou laser.
- **Productivité** : système manuel évolutif ou entièrement CNC (y compris en option le changement automatique de palpeurs ou l'autofocus pour les systèmes équipés d'une caméra).
- **Tracabilité** : un choix illimité de formats de PV. (graphiques ou alpha numériques) totalement personnalisables, des statistiques sous forme de graphes ou encore la possibilité d'exportation en temps réel vers une base de données par lien DDE.
- **Communication** : l'exportation ou l'importation de fichiers graphiques à des fins de programmation automatique : DXE, IGES, etc...

Son génie est dans sa simplicité

La mesure 3D devient facile et rapide lorsque le QC 5300 met à votre disposition des outils «MAGIQUES». Une des exclusivités de QUADRA CHEK est d'avoir inventé des fonctions intuitives et automatisées qui assistent l'opérateur et anticipent ses besoins :

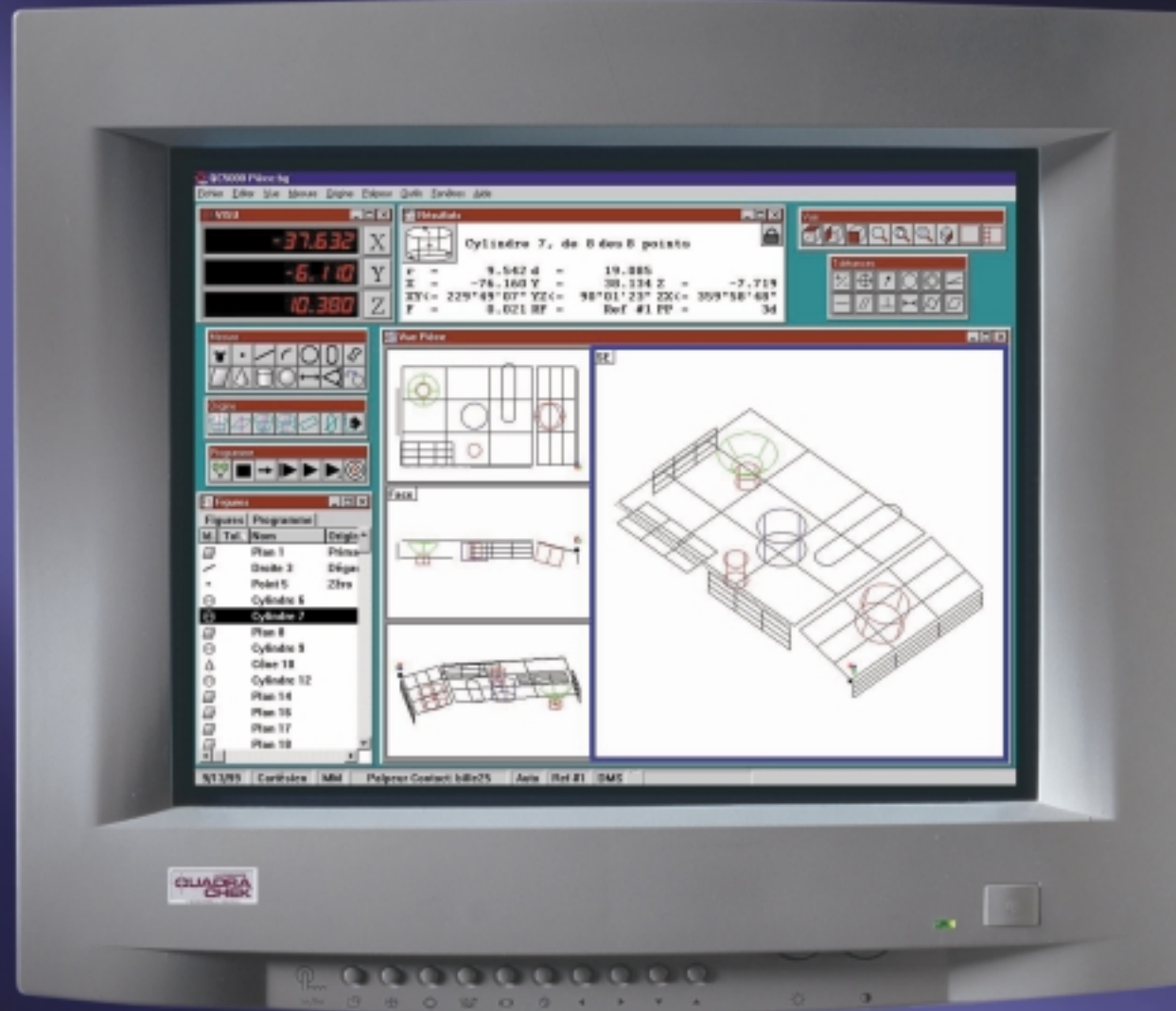


- **"L'ORIGINE MAGIQUE"** : une fonction macro qui automatise les 3 étapes de la création d'un référentiel : palpé des points servant à la construction d'un plan primaire, puis d'une droite d'alignement et enfin du zéro pièce.

- **"LA MESURE MAGIQUE"** : outil intelligent, avec lequel le QC 5300 va déterminer intuitivement le type de figure mesurée, en fonction des points palpés sans que l'opérateur intervienne au préalable.

Simplicité également grâce à son interface graphique : l'ensemble des fonctions disponibles (ou une sélection d'entre elles) sont instantanément accessibles par l'opérateur, en cliquant sur une série d'icônes explicites.

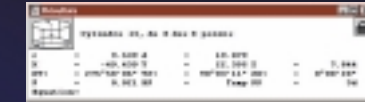
De plus, simultanément, apparaîtra une aide en ligne indiquant à l'opérateur la procédure à suivre pour mener à bien son opération de mesure.



RAPPORTS & TRAITEMENT DES DONNEES

Le QC 5300 offre à l'opérateur un choix presque illimité d'outils de présentation et de traitements des résultats. Il va lui permettre de générer un format de rapport adapté aux besoins de son entreprise, le plus concis et complet possible.

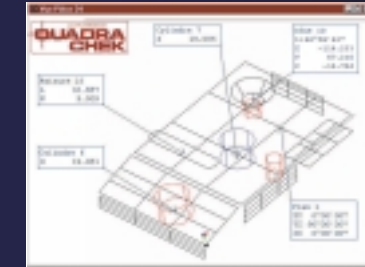
Quelques échantillons des possibilités offertes sont illustrés ci-dessous :



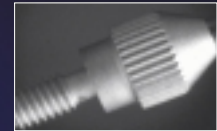
La Fenêtre RESULTATS : elle est générée automatiquement pour chaque figure mesurée et contient l'ensemble des données calculées pour l'élément considéré.



Fenêtre EMPREINTE : elle se trouve dans le coin supérieur gauche de la fenêtre Résultats et modélise le résultat de la mesure avec la matérialisation de tous les points palpés.



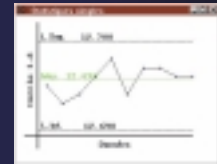
Rapport GRAPHIQUE : l'opérateur peut intégrer directement les données qui l'intéressent en les faisant glisser sur la vue pièce à partir de la fenêtre résultats, afin de générer un rapport graphique.



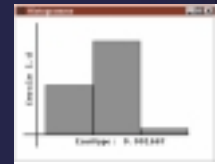
Fenêtre VIDEO (option VED) : permet l'archivage de fichiers vidéo des pièces et leur impression éventuelle pour être jointes au rapport.

Plan	Stat	Stat	Stat	Stat	Stat	Stat	Stat
Plan 1	0,000	0,000	0,000	0,000	0,000	0,000	0,000
Plan 2	0,000	0,000	0,000	0,000	0,000	0,000	0,000
Plan 3	0,000	0,000	0,000	0,000	0,000	0,000	0,000
Plan 4	0,000	0,000	0,000	0,000	0,000	0,000	0,000
Plan 5	0,000	0,000	0,000	0,000	0,000	0,000	0,000
Plan 6	0,000	0,000	0,000	0,000	0,000	0,000	0,000
Plan 7	0,000	0,000	0,000	0,000	0,000	0,000	0,000
Plan 8	0,000	0,000	0,000	0,000	0,000	0,000	0,000
Plan 9	0,000	0,000	0,000	0,000	0,000	0,000	0,000
Plan 10	0,000	0,000	0,000	0,000	0,000	0,000	0,000
Plan 11	0,000	0,000	0,000	0,000	0,000	0,000	0,000
Plan 12	0,000	0,000	0,000	0,000	0,000	0,000	0,000
Plan 13	0,000	0,000	0,000	0,000	0,000	0,000	0,000
Plan 14	0,000	0,000	0,000	0,000	0,000	0,000	0,000
Plan 15	0,000	0,000	0,000	0,000	0,000	0,000	0,000
Plan 16	0,000	0,000	0,000	0,000	0,000	0,000	0,000
Plan 17	0,000	0,000	0,000	0,000	0,000	0,000	0,000
Plan 18	0,000	0,000	0,000	0,000	0,000	0,000	0,000
Plan 19	0,000	0,000	0,000	0,000	0,000	0,000	0,000
Plan 20	0,000	0,000	0,000	0,000	0,000	0,000	0,000

PV de CONTRÔLE : entièrement modulable dans son format et également dans son contenu. L'utilisateur peut présenter le document exactement comme il le souhaite y compris en intégrant son propre logo dans l'en-tête.



Statistiques :



En temps réel

Le QC 5300, grâce à son environnement WINDOWS NT et le lien DDE, permet le stockage automatique de l'ensemble ou d'une partie des données dans une base de données intégrée au même PC (ou par réseau) mais également l'exportation de ces mêmes données vers une feuille de calcul en temps réel.